

SMARTCHEF

HACELO
Gourmet

MANUAL
DE INSTRUCCIONES



**LICUADORA
DE MANO
PE-LM322R/
G/O/B**

PEABODY
www.peabody.com.ar

Fabrica, comercializa y distribuye: GOLDMUND S.A.
CUIT: 30-70860387-9

Domicilio Legal

Humboldt 2355, Piso 1º, C1425FUE - C.A.B.A.
Buenos Aires - Argentina

Domicilio Administrativo, Service Central y Fábrica

Manuel A. Ocampo 1170, B1686GRB - Hurlingham
Buenos Aires - Argentina

Service Central: (011) 4452-7773
service@goldmund.com.ar

ORIGEN ARGENTINA

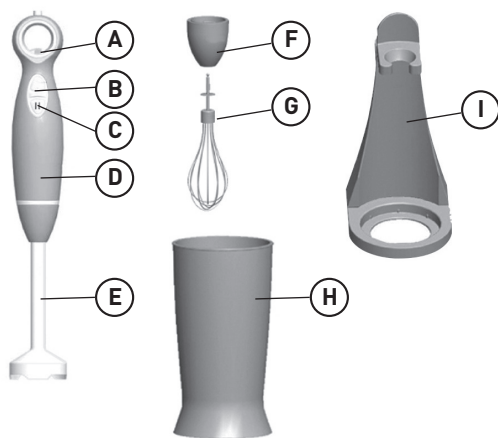
www.peabody.com.ar

CONTENIDOS

MEDIDAS DE SEGURIDAD IMPORTANTES	4
DESCRIPCIÓN	5
USO DEL ARTEFACTO	5
LIMPIEZA - GUÍA DE PROCESAMIENTO	6
ANOTACIONES	7

MEDIDAS DE SEGURIDAD IMPORTANTES

1. Lea todas las instrucciones antes de utilizar la procesadora.
2. A fin de evitar descargas eléctricas, no sumerja la mezcladora ni el cable en agua ni en ningún otro líquido.
3. Desenchúfela cuando no esté utilizándola, antes de colocar o retirar accesorios y antes de limpiarla.
4. Si se daña el cable de alimentación, solo el fabricante, su agente de servicio autorizado o una persona capacitada pueden reemplazarlo, a fin de evitar peligros.
5. No utilice la procesadora al aire libre.
6. Evite que el cable de alimentación quede colgando fuera de la mesa o del estante y que entre en contacto con superficies calientes, como la cocina.
7. Desconecte siempre la procesadora de la electricidad si no está observándola, así como antes de colocar y retirar accesorios y antes de limpiarla.
8. Las cuchillas son filosas. Manipúlelas con cuidado.
9. Antes de enchufarla, asegúrese de que la tensión del tomacorriente coincida con la indicada en la etiqueta de características del artefacto.
10. No enchufe la procesadora hasta no haber colocado todos los accesorios y desenchúfela antes de desarmarla o de manipular la cuchilla.
11. Este artefacto no debe ser utilizado por niños. Mantenga el artefacto y su cable fuera del alcance de los niños.
12. Evite que se humedezca la unidad de motor, el cable y el enchufe.
13. No introduzca la procesadora en ingredientes calientes.
14. La procesadora ha sido diseñada para uso hogareño y, por tanto, para procesar cantidades normales para tal uso.
15. Uso breve. No utilice la licuadora durante más de un minuto ni procese alimentos duros durante más de quince segundos.
16. Si presiona el interruptor, puede operar el interruptor de velocidad lenta para realizar la preparación que desea.
17. Desconecte siempre la procesadora de la electricidad si no está observándola, así como antes de colocar y retirar accesorios y antes de limpiarla.
18. Debe ser cuidadoso cuando manipula las filosas cuchillas de corte, cuando vacía el recipiente y cuando limpia la procesadora.
19. Apague y desenchufe la procesadora antes de cambiarle accesorios o aproximarse a piezas que se mueven mientras está en uso.
20. El artefacto puede ser utilizado por personas con discapacidades físicas, sensoriales o mentales, y con falta de experiencia y conocimiento, siempre que se las supervise y se les haya indicado cómo usarlo de manera segura, y comprendan los peligros que implica.
21. Los niños no deben jugar con el artefacto.
22. Mientras licúa, mantenga los utensilios y las manos fuera del contenedor y, mientras pica, manténgalos alejados de la cuchilla de corte, a fin de evitar el riesgo de sufrir lesiones graves o de dañar el artefacto. Puede utilizarse una espátula, pero solo cuando la procesadora no está en funcionamiento.
23. No utilice el producto indebidamente. El mal uso puede provocar lesiones.



DESCRIPCIÓN

- A. Regulador de velocidad
- B. Interruptor I
- C. Interruptor II
- D. Unidad motora
- E. Varilla licuadora
- F. Acople para accesorio batidor
- G. Accesorio batidor
- H. Recipiente
- I. Holder

CÓMO UTILIZAR LA PROCESADORA DE MANO



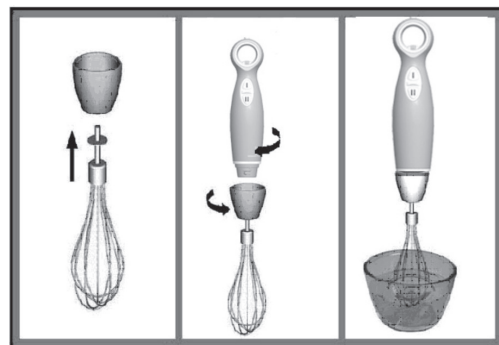
La procesadora de mano es ideal para preparar aderezos, salsas, sopas, mayonesa y papillas, así como para mezclar y realizar licuados.

1. Enrosque la varilla licuadora a la unidad de motor hasta que trabaje.
2. Introduzca la procesadora de mano en el recipiente. Presione el interruptor I o el interruptor II para accionarla. Al accionar el botón I, es posible variar la velocidad con el regulador de velocidad.
3. No utilice la procesadora de mano durante más de un minuto.

Precaución: La cuchilla es muy filosa. No procese alimentos sin agua.



CÓMO UTILIZAR EL ACCESORIO BATIDOR



Utilice el accesorio batidor solo para batir crema, claras de huevo, bizcochuelo y mezclas para postres.

1. Inserte el accesorio batidor en el acople y enrosque la caja de engranajes a la unidad motora hasta que trabaje.
2. Coloque en la motora el accesorio batidor dentro de un recipiente antes de presionar el interruptor I o el interruptor II para accionarla.
3. No utilice la batidora durante más de dos minutos. Una vez que termine de utilizarla, desenrosque la caja de engranajes (F) de la motora. Luego, extraiga el accesorio batidor de la caja de engranajes.

LIMPIEZA

Limpie la unidad motora sólo con un paño seco.

NO SUMERJA LA UNIDAD MOTORA EN AGUA.

“No sumerja el pie y el acople para el accesorio batidor en agua ya que podría quedar humedad en el interior lo cual afecta el normal funcionamiento de estas piezas.
Para limpiar las mismas utilice agua corriente y seque de inmediato.”

1. Cuando se procesan alimentos con color, los accesorios plásticos de la procesadora pueden ponerse amarillentos.
2. Tenga cuidado con las cuchillas, ya que son filosas.
3. Desenchufe la procesadora antes de limpiarla.



ENSAMBLE DEL SOPORTE (PE-LM322):

Componentes:



1. Soporte vertical

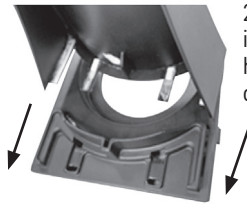


2. Base del soporte vertical

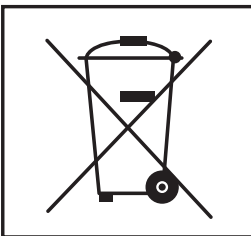
Instrucciones para el ensamble:



1. Disponga el soporte vertical sobre la base del soporte



2. Deslice en el sentido indicado por las flechas hasta sentir un sonido que indique su acople



ELIMINACIÓN CORRECTA DEL PRODUCTO

Los artefactos viejos deben quitarse de circulación.
Para conocer las últimas novedades respecto de la eliminación, comuníquese con su vendedor minorista o con la autoridad local.

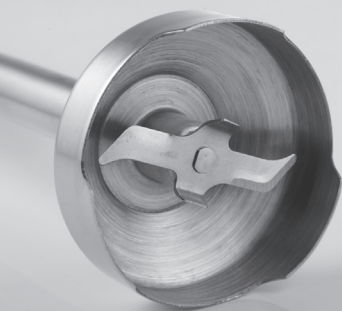
Peligro: La reparación de artefactos eléctricos solo puede estar a cargo de especialistas autorizados, ya que las reparaciones no autorizadas pueden ocasionar daños. En caso de necesitar una reparación, comuníquese con su vendedor minorista o con el fabricante.



VELOCIDAD
VARIABLE



ACCESORIO
BATIDOR



CUCHILLAS
PICA
HIELO



EXCLUSIVO
ACCESORIO
ORGANIZADOR



VASO
MEDIDOR
DE 600 ML

Fabrica, comercializa
y distribuye:
GOLDMUND S.A.
HUMBOLDT 2355, PISO 1º,
C1425FUE - C.A.B.A.
BUENOS AIRES - ARGENTINA
CUIT: 30-70860387-9

ORIGEN: ARGENTINA

www.peabody.com.ar



PIE DE ACERO
INOXIDABLE

